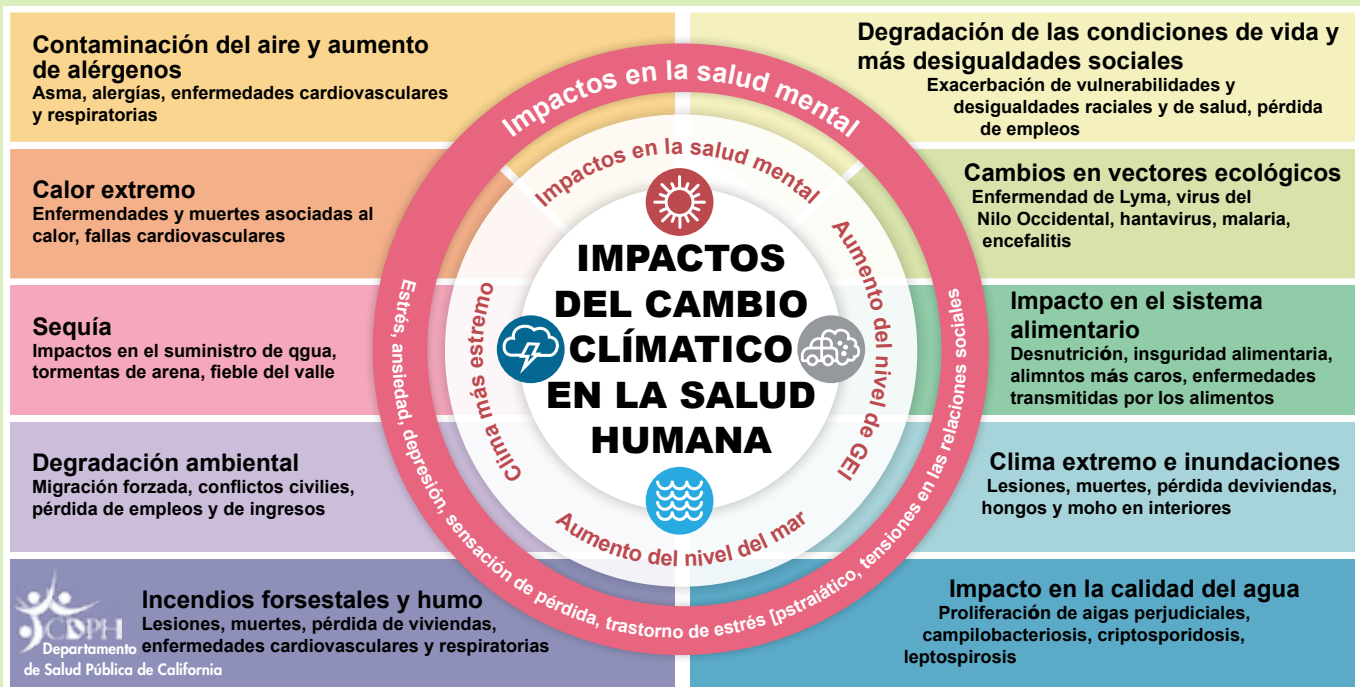


Resumen del Plan de Resiliencia Climática

El Plan de Resiliencia Climática es una evaluación extensa de los impactos potenciales del cambio climático en la región. Incluye una explicación detallada de los riesgos climáticos que Hillsboro podría enfrentar en las próximas décadas, los impactos potenciales asociados a estos riesgos y las acciones necesarias para aumentar la resiliencia climática en la comunidad. El plan incluye los impactos, la probabilidad de que ocurran, las dificultades para mitigarlos y la calificación de los riesgos.

Cada uno de los riesgos climáticos afecta la capacidad de los seres humanos, animales y plantas para desarrollarse. Por ello, el plan incluye estrategias propuestas para ayudar a la comunidad a adaptarse a las nuevas condiciones y mitigar el impacto de los riesgos.

Riesgos climáticos en Hillsboro



Fuente: Informe del clima y la salud en Oregon 2023, Autoridad de Salud de Oregon

Acciones de resiliencia climática

Hillsboro está enfrentando los retos del cambio climático en forma proactiva y creando resiliencia a largo plazo. Esto ayuda a proteger la salud pública, a preservar los recursos naturales y a proteger a las economías locales de las alteraciones relacionadas con el clima. El plan apoyará la modernización de infraestructuras, la preparación ante desastres y el desarrollo sostenible para garantizar que la ciudad pueda adaptarse a los eventos climáticos extremos y a los cambios en el medio ambiente. En el Plan de Resiliencia Climática se recomiendan las siguientes estrategias.

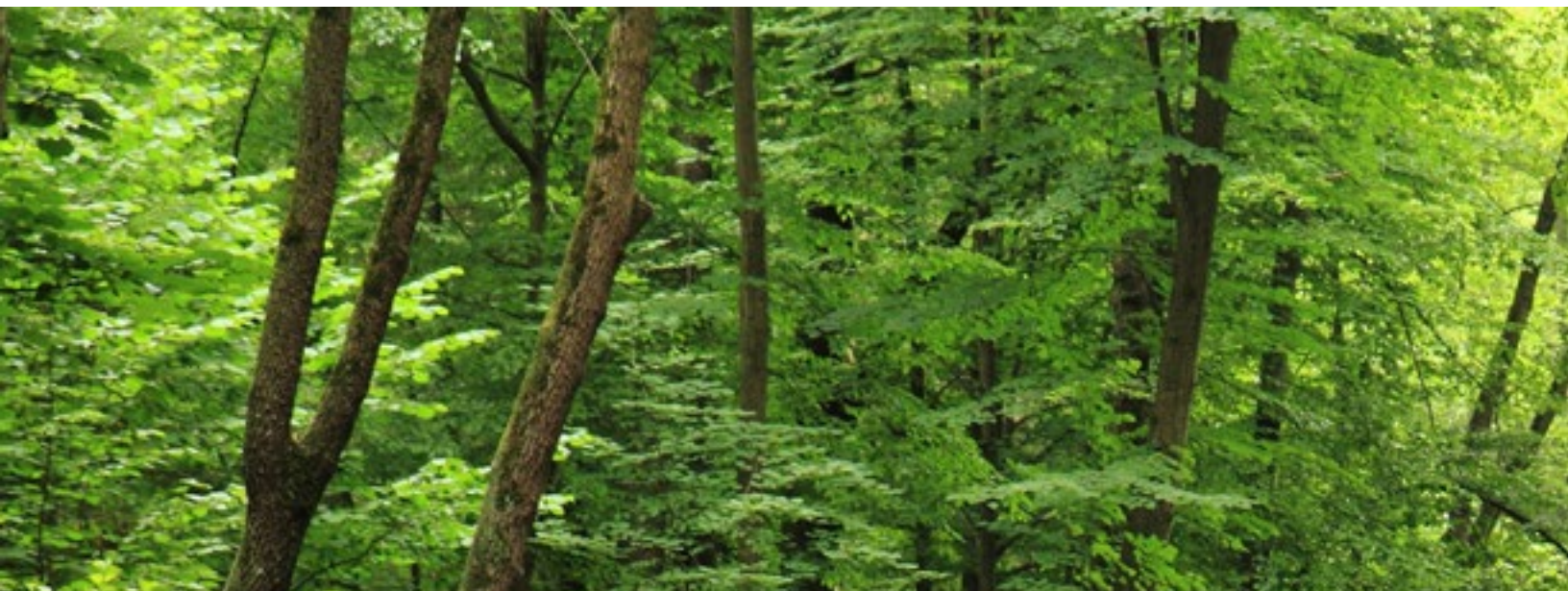
La **resiliencia social** incluye acciones para ayudar a las personas a estar más seguras y a desarrollarse en nuestra comunidad. Las estrategias a corto plazo pueden realizarse en menos de cinco años y las que son a largo plazo necesitarían cinco años o más.

A corto plazo

- Adoptar normas de resistencia contra incendios
- Educación para mantenerse seguros en todo tipo de climas
- Desarrollar un plan contra el desplazamiento para los residentes
- Fortalecer las asociaciones comunitarias
- Apoyar que las tarifas de energía eléctrica sean asequibles
- Aumentar las facultades de la comunidad para mantener su seguridad
- Ofrecer capacitación sobre seguros a los propietarios de viviendas y a los inquilinos
- Mejorar el programa del Equipo de Respuesta a Emergencias de la Comunidad (CERT)
- Desarrollar alternativas de financiamiento para mejoras en las viviendas
- Proteger los sitios históricos importantes de los efectos del cambio climático
- Desarrollar expertos en cambio climático en el gobierno de la ciudad
- Desarrollar un vivero productor de plantas nativas y un banco de semillas
- Crear planes de evacuación y difusión
- Ofrecer capacitación sobre los riesgos de las baterías

A largo plazo

- Tener edificios seguros para albergar a personas durante un apagón
- Impulsar las alertas públicas y los sistemas de advertencia previa
- Conservar las viviendas existentes y hacerlas a prueba de climas extremos
- Apoyar los servicios de salud mental
- Mejorar la eficiencia energética de los edificios
- Desarrollar centros de resiliencia



La **resiliencia de la infraestructura** incluye acciones para ayudar a proteger los edificios, caminos y sistemas de energía en la comunidad. Las estrategias a corto plazo pueden realizarse en menos de cinco años y las que son a largo plazo necesitarían cinco años o más.

A corto plazo

- Apoyar estrategias para resistir sequías
- Recolectar datos sobre eventos riesgosos
- Acelerar la limpieza de escombros después de un desastre
- Marcar en mapas los caminos vulnerables a los desastres naturales
- Desarrollar una estrategia climática para parques y espacios abiertos
- Adoptar el Plan Maestro de Bosques Urbanos
- Reducir los riesgos de enfermedades causadas por el medio ambiente en seres humanos (como las transmitidas por garrapatas o mosquitos)
- Cuidar los recursos hídricos con prácticas inteligentes
- Proporcionar información sobre la prevención de incendios forestales
- Apoyar la adaptación climática de la agricultura
- Proteger la salud de las personas que trabajan al aire libre
- Aumentar la seguridad alimentaria y la economía basada en los alimentos a nivel local
- Proteger las áreas agrícolas y boscosas
- Apoyar sistemas de recuperación de agua
- Prevenir la diseminación de plantas y animales invasores
- Crear un plan de gestión de recursos naturales

A largo plazo

- Apoyar los sistemas locales, como la energía solar y el uso de baterías
- Mejorar la seguridad y confiabilidad de la infraestructura de energía
- Desarrollar una estrategia de resiliencia al calor en áreas urbanas
- Analizar los impactos del clima en el sistema de agua municipal
- Mejorar la conectividad de las calles y adecuarlas para el uso peatonal
- Garantizar que todos los miembros de la comunidad tengan acceso a áreas verdes
- Desarrollar un plan de respuesta a la migración climática

